

# おりじなるかどまつ オリジナル門松づくり



かっこう かどまつ つくともだち いっぽりーど  
格好いい門松を作って、友達を一步リードしよう

【日時】 令和3年12月18日(土) 14:00集合 16:00解散

【集合・解散場所】 せや福祉ホーム(瀬谷区相沢6-10-2 緑の屋根の建物)

【持ち物】 お金(500円程度) 動きやすい服装 内履き 作品を入れる袋 各自必要なもの

【参加費】 材料費(後日請求とさせていただきます)

【定員】 5名前後 (応募者多数の場合は抽選となります)

【行程】

13:45~14:00 せや福祉ホームへ集合完了

14:10~14:40 近くのお店で、お菓子と飲み物を買に行きます

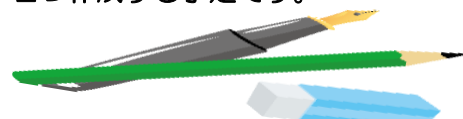
※スーパー・コンビニ・フィットケアデポのどこかに行く予定です。

14:40~14:50 手洗い・うがい・トイレ 終了後、施設内工房へ移動

14:50~15:50 門松づくりスタート

※お菓子を食べながら、みんなでワイワイ工作します。1人につき、2つ作成する予定です。

15:50~16:00 帰りの支度&せや福祉ホーム解散



【参加対象】 小学生~高校生の障害をお持ちの方

応募締め切り 12月10日(金)

申込先

〒246-0013 横浜市瀬谷区相沢6-10-2

N P O 法人 せや福祉ホーム

TEL/FAX 045-303-4746

Mail seyafukushihome@mtc.biglobe.ne.jp

※必要事項をご記入の上、申込先へ持参・郵送・FAX・メール送信をしてください。

個人情報の取り扱いは、せや福祉ホーム個人情報保護方針に基づき管理します。

申 込 用 紙

住所	〒	電話	自宅	—	—
			携帯	—	—
フリガナ		FAX	—	—	
氏名		参加人数			人